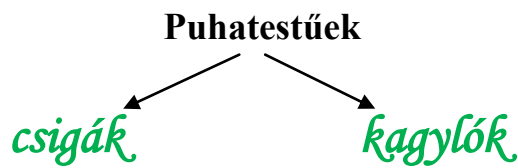




Füzetbe:



Csigák: Éti csiga

Testfelépítése:

a, fej: 2 pár tapogató (rövidebb- a szaglás és tapintás , hosszabb – látás), szájnyílás, amelyben érdes nyelv található, nyelve kemény, amelyet kitin szilárdít.

b, csigaház: mészhéjas , kalcium-karbonát szilárdítja meg, ház belsejében van a zsigerzaccó, amelyben található a belső szervei.

c, izmos láb- hasláb: nyálkás

emésztőrendszere: szájnyílás (érdes nyelv) → gyomor → belek → végbél

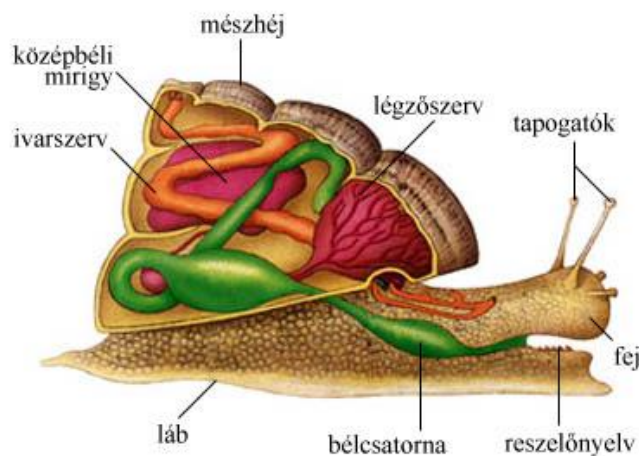
táplálkozása: növényi eredetű táplálék

légzőrendszer: tüdőzacskó

vérredényrendszer: nyílt, oxigén a testnedvekbe áramlik, nincsenek hajszálerei

idegrendszer: dúcos, idegdúcok alkotják

szaporodása: híműs, petével szaporodik, fejlődése: pete → csiga **közvetlen fejlődés**



Kagylók: Tavikagyló

Testfelépítése:

a, izmos láb: mozgás

b, kagylóhéj: mészhéjas, kalcium-karbonát szilárdítja, 2 db , amelyet záróizom nyit és csuk, belsejében köpeny található

fej nélküli állatok, érzékszervei sincsenek

légzőrendszere: kopoltyú

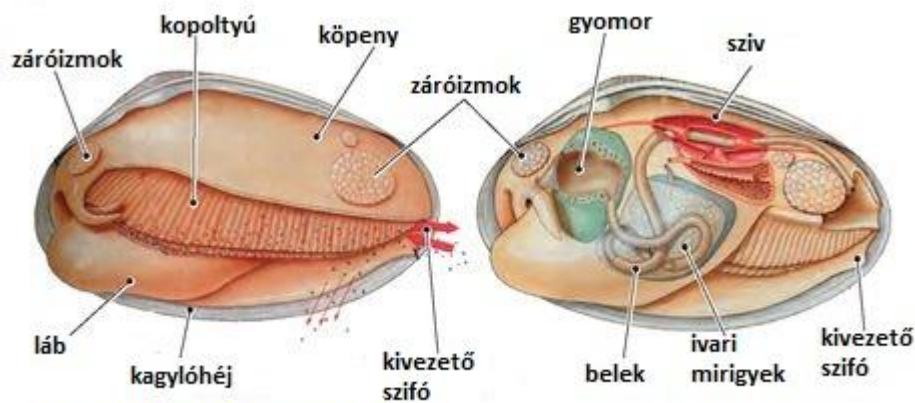
emésztőrendszere: szájnyílás → gyomor → belek → kiürítő szifó

idegrendszere: dúcos, idegdúcok alkotják

véredényrendszere: nyílt

szaporodása: híműs, petével szaporodik, fejlődése: pete → lárva (élősködő, halak bőrén) → kagyló , **közvetett fejlődés**

táplálkozása: elhalt állati, növényi maradvánnyal



A kagyló belső felépítése