



Füzetbe:

Feladata: új egyedek létrehozása és az örökletes információk átvitele.

Megtermékenyítés: a hím és női ivarsejt egyesülése

Hím nemi szervek:

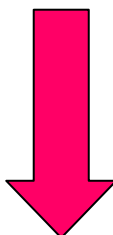
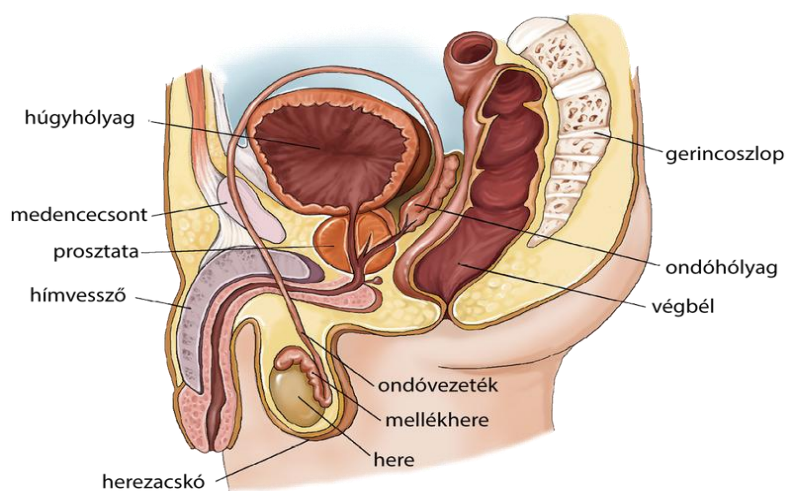
herék: páros szerv, ivarmirigyek, ivarsejteket (spermiumokat) és nemi hormonokat termelnek

mellékhere. összegyűjti a spermiumokat

ondóvezeték: spermiumokat juttatja a húgycsőbe

dülmirigy- prosztata

hímvesző



Női nemi szervek:

petefészek: páros szerv, hormonokat (ösztrogén, progeszteron) és ivarsejteket (petesejt) termel

petevezeték: ezen keresztül halad a petesejt a méhbe

méh: körte alakú, üreges szerv, embrió, magzat fejlődésének a helye

hüvely

- petesejtek érése 12.-15. év között kezdődik el, a beérett petesejt a petevezetéken keresztül a méhbe jut. Ha a megtermékenyülés elmarad, a petesejt a méh nyálkahártyájával együtt távozik. Ezt a folyamatot menstruációs ciklusnak nevezzük, amely 28 naponként ismétlődik.
- a nemi hormonok befolyásolják a másodlagos nemi jelleget: szőrzet megjelenése, csípő, váll szélesedése, mellek nagyobbodása, menstruációs ciklus, hang mutációja.....stb.

