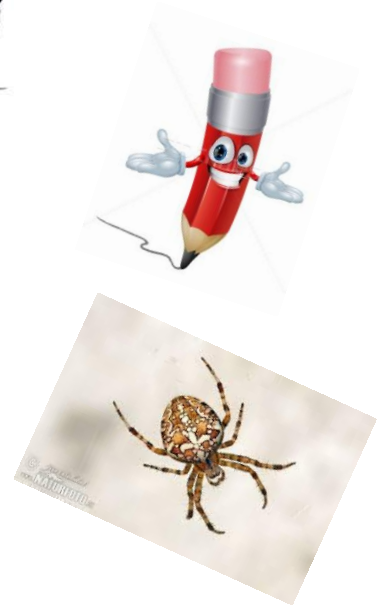




Füzetbe:

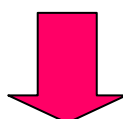
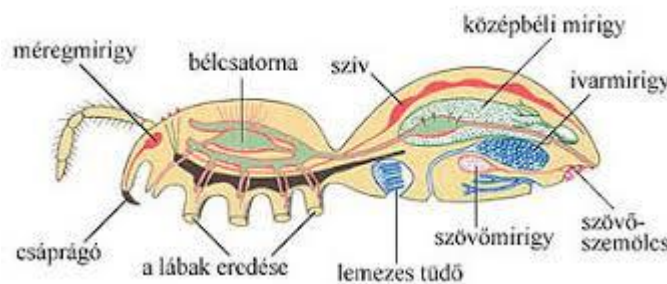


Pókok: Koronás keresztspók

testfelépítése:

1. **fejtor:** nyolc szem, csáprágó, tövében méregmirigy található, tapogató végtagok, négy pár láb – negyedik pár láb fésűs karmokban végződik
2. **potroh:** szövőszemölcs, kereszt alakú folt

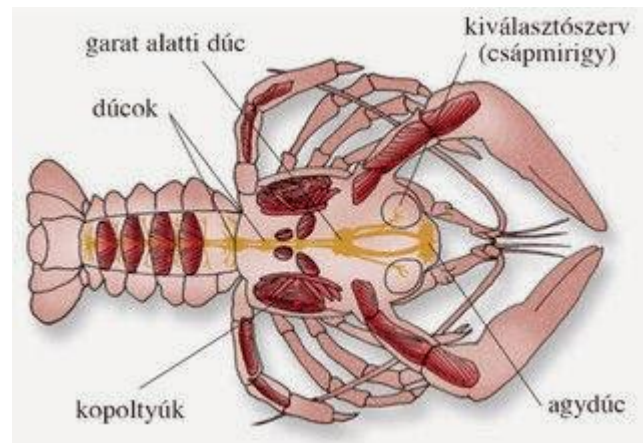
- szövőszemölcsön keresztül váladékot termel, amely a levegőn megszilárdul, ebből szövi a hálóját
- **emésztőrendszer:** szájnyílás → garat → szívógyomor → belek → végbélnyílás
- rovarévó: rovar pókhálóval körbeszövi, majd mérget enged bele, ami feloldja a rovar és kiszívja. Ezt testen kívüli emésztésnek nevezzük.
- **légzőrendszer:** tracheatüdő
- **véredényrendszer:** nyílt, csőszerű szív
- **idegrendszer:** kötélnágcsós
- **szaporodás:** váltivarú, petével szaporodik, pete → pók , **közvetlen fejlődés**



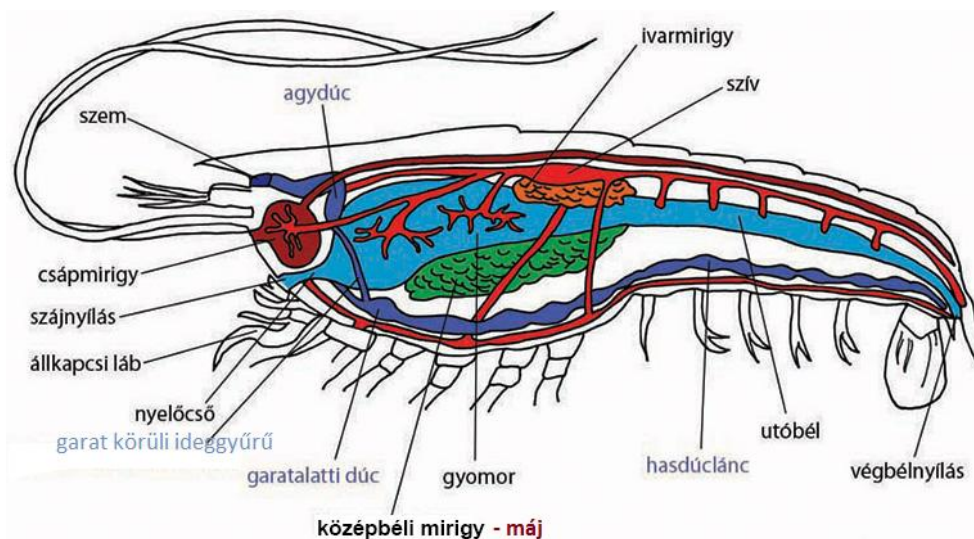
Rákok: Folyami rák

Tetfelépítése:

- fejtor:** nyeles szemek, 2 pár csáp (tapintás, szaglás), 5 pár végtag, első pár ollóban végződik
- potroh:** apró járólábak, farokuszó
 - páncél: külső váz, kalcium-karbonát (mész) és kitin szilárdítja meg, levedli, mert nem növekszik a rákkal, ilyenkor kövek alatt bújlik meg.
 - **emésztőrendszer:** szájnyílás → garat → gyomor → belek → végbélnyílás
 - elhalt állati és növényi maradványokkal táplálkozik, tisztítja a vizet
 - **légzőrendszer:** kopolytűk
 - **véredényrendszer:** nyílt, csőszerű szív
 - **idegrendszer:** kötélhágcsós
 - **szaporodás:** váltivarú, petével szaporodik, pete → rák , **közvetlen fejlődés**
 - a rák jelenléte a vizek tisztaságát jelzi



Idegrendszere





SZÓKERESŐ



A betűk megmakacsolták magukat és összekeveredtek. Segíts megkeresni a megoldásokat!

1. LÁCSAZÓKNO
2. SOKLÁNYÍRECSEGÁZ
3. KEŰTSETAHUP
4. ALTERMAMÉS
5. SZINFOTÉZISTO.....
6. LLIFOROLK
7. ASZÖLAPVET
8. RÉSZHÁNC S
9. NYAELÁBDÉNY
10. SEVREZS GAYNA
11. SZIEGYKŰ
12. ZÁSPORMEG
13. NYÍKETŐMÉ
14. REGGAFÉLAND
15. GERKÓZSIZACS
16. ATZSILIGIDLÖF
17. DŐZACSTÜKÓ
18. GATÓKTAPO
19. LÁNSEJCSATEK
20. DŐKÖLŐSÉ

*A megoldásokat fényképezzétek le és küldjétek el nekem.
KÖSZÖNÖM.*

