



Füzetbe:

### *Rovarok:*

testfelépítése:

1. **fej:** összetett szem (30 000), 1 pár csáp, tapogató és szájszerv  
-szájszervek fajtái: **a, rágó** – növényevők- pl. katicabogár  
**b, nyaló** – méhek  
**c, szűrő-szívó** – vérszívóknak- pl. szúnyog  
**d, szívó** – lepkék – virágok nedvét szívják ki

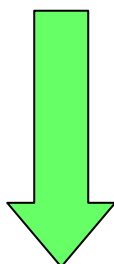


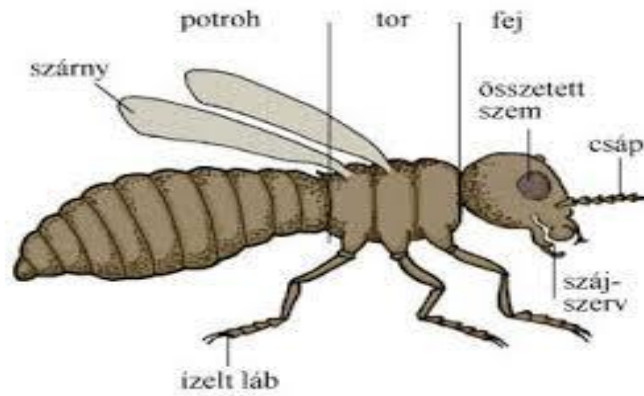
2. **tor:** 2 pár szárny, 3 pár láb

- végtagok fajtája: **a, mászó** – légy  
**b, ugrás** – szöcske  
**c, kapaszkodás** – tetű  
**d, virágpör gyűjtése** – méh

3. **potroh:** légzőnyílások, vagy pl.méregmirigy

- külső váz – kitinnel borított bőrszövet, ezekre tapadnak az izmok





- **emésztőrendszer:** szájníálás → gyomor → belek → végbélníálás
- **légzőrendszer:** trachea - légcsövek
- **véredényrendszer:** nyílt, csőszerű szív
- **idegrendszer:** kötélhágcsós
- **szaporodás:** váltivarú, petével szaporodik

**közvetett fejlődés**

**tökéletlen átalakulás**

**tökéletes átalakulás**

pete → lárva → egyed  
(sáska, szöcske, szitakötő)

pete → lárva → báb → egyed  
(lepkék, bogarak)

