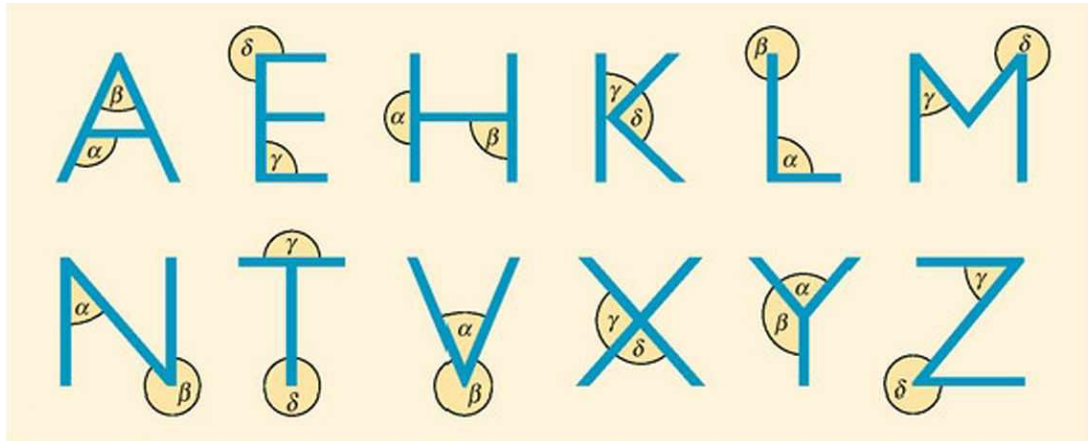


Itt láthatod az előző házi feladat megoldását. Kérlek, ellenőrizd, hogy jól oldottad-e meg a feladatokat! Ha kell, javítsd ki! Köszönöm!

1. Milyen szögeket jelöltünk a képen?



Megoldás:

A: α – tompaszög
 β – hegyesszög

E: γ – derékszög
 δ – homorúszög

H: α - egyenesszög
 β - derékszög

K: γ – hegyessz.
 δ – derékszög

L: α – derékszög
 β – teljesszög

M: γ – hegyessz.
 δ – homorúszög

N: α – hegyessz.
 β – homorúszög

T: γ – egyenesszög
 δ – teljesszög

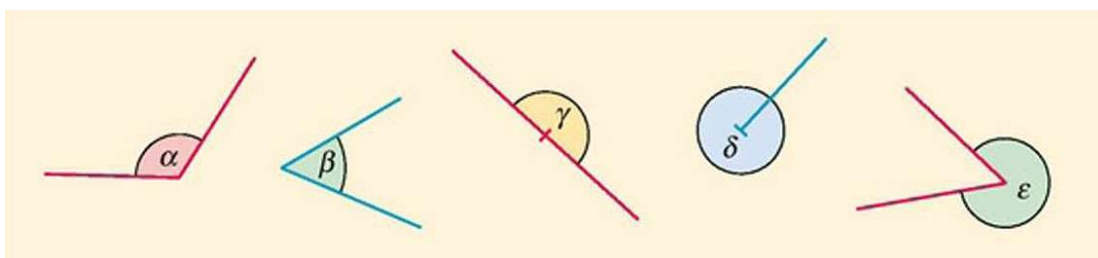
V: α - hegyesszög
 β – homorúszög

X: δ – hegyesszög
 γ – tompaszög

Y: α – hegyesszög
 β – tompaszög

Z: γ - hegyesszög
 δ - homorúszög

2. Milyen szögfajta jelölnek a görög betűk?

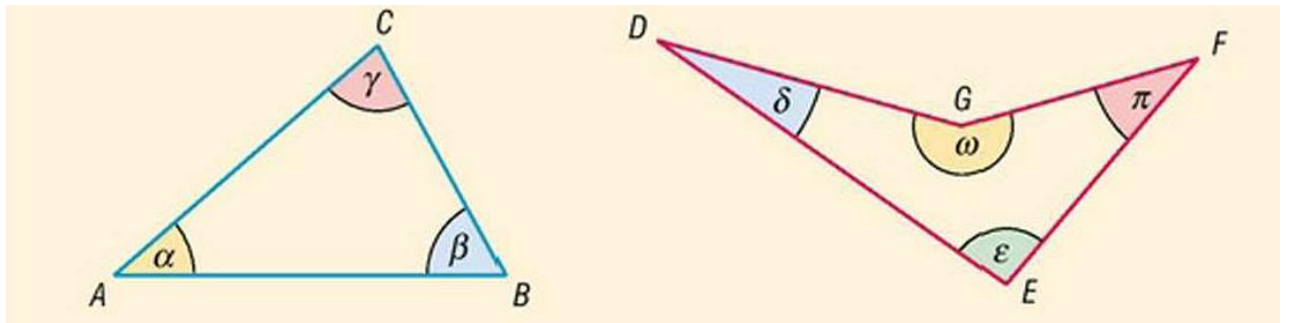


Megoldás:

α – tompaszög, β – hegyesszög, γ – egyenesszög (180°), δ – teljesszög (360°), ϵ - homorúszög

3. Írjuk fel a görög betűkkel jelölt szögeket a háromszög, illetve a négyszög csúcsaival!

Pl: $\alpha = \angle CAB$



Megoldás:

$\alpha = \angle CAB$ $\beta = \angle ABC$ $\gamma = \angle BCA$
 $\epsilon = \angle DEF$ $\pi = \angle EFG$ $\omega = \angle FGD$ $\delta = \angle GDE$

4. Milyen konvex szöget zár be az óra nagy- és kismutatója

Megoldás:

- | | | |
|------------------------------|------------------------------|-----------------------------|
| a) 12:00 órakor - nullszöget | b) 12:30 órakor - tompaszög | c) 15:00 órakor - derékszög |
| d) 17:00 órakor - tompaszög | e) 17:30 órakor – hegyesszög | f) 18:00 ó – egyenesszög |
| g) 19:30 órakor – hegyessz. | h) 21:00 órakor – derékszög | i) 21:45 órakor – hegyessz. |