



Gerinctelenek Bezstavovce



Füzetbe:

Csalánozók: Hidra

- testét két sejtréteg alkotja:

a, külső: védőréteg, izom- és érzéksejtek találhatóak benne

b, belső: emésztőüreg alkotja

- csalánsejt: tapogatókon található, zsákmányszerzésben van szerepe

- szájnyílás körül 4-6 tapogató

- talpkorong: segítségével az aljzathoz rögzíti magát

- emésztés: szájnyílás → emésztőüreg → szájnyílás (1 nyílással rendelkezik), planktonnal táplálkozik

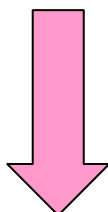
- légzés: egész testfelület

- idegrendszer: hálózatos

- szaporodás: a, **ivartalan**: bimbóval (nyáron)

b, **ivarosan**: ősszel, a külső sejtrétegben keletkező ivarsejtek segítségével

- hímnős állat, regeneráló képességgel rendelkezik





TK: 85.-86. oldal

Füzetbe:

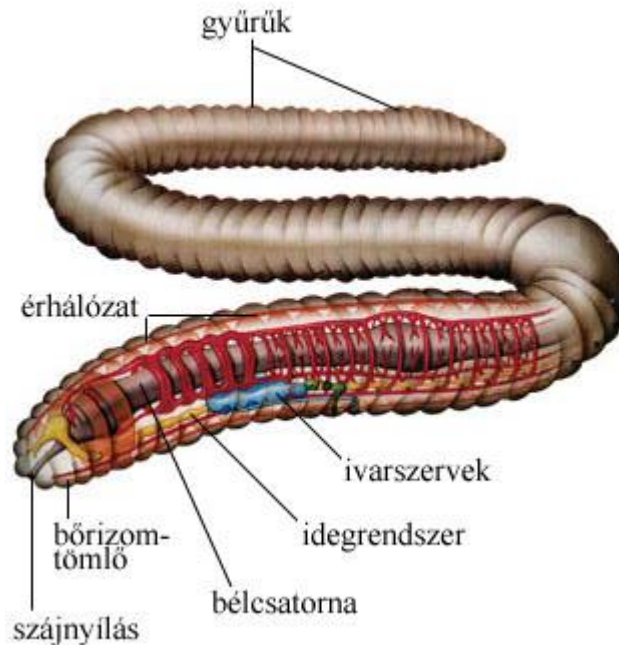


Gyűrűsféregek - földigiliszta

- szelvényezett nyálkás test, amelyen serték találhatók (mozgás)
- nyereg: fejhez közeli részen, ivarsejtek találhatók benne
- teste 3 rétegből áll: bőrszövet, izomszövet és belül a testüreg
- légzés: egész testfelület
- emésztés: lebontó szervezet, lebontja az elhalt állati és növényi

maradványt, **szájnyílás** → **bélcsatorna** → **végbélnyílás**

- véredényrendszer- **zárt**
- idegrendszere: **kötélhágcsós** (kötéllétrára hasonlít), idegdúcok alkotják
- híműs, szaporodása petével, **közvetlen fejlődés: pete** → **giliszta**
- haszna: porhanyósítja a talajt, humuszképzés



FIGYELEM !!!!!



Az eddigi leírt anyagokat a füzetbe a gyökértől kezdve kérem szépen lefényképezni és messengeren elküldeni, hogy tudjalak benneteket értékelni és a füzetet ellenőrizni.

KÖSZÖNÖM.

