



Érzékszervek Zmyslové orgány

TK: 96.-98.oldal

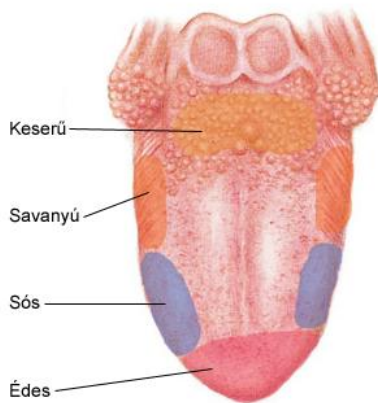
Füzetbe:

Feladata: érzékelősejtek segítségével biztosítják a szervezet és környezet közti kapcsolatot.

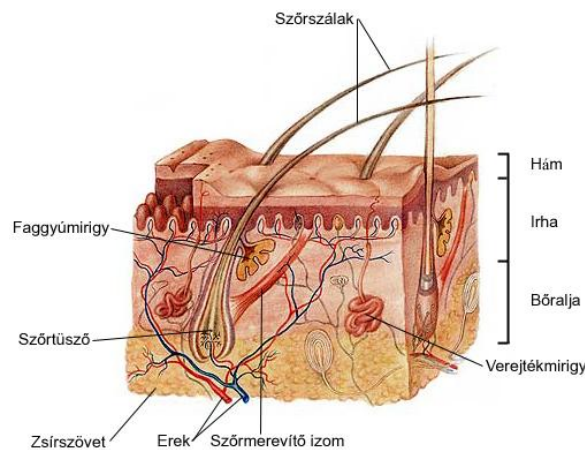
A szaglás: vegyi érzékszerv, az orrüreg felső részében lévő szaglősejteket körülvevő nyálkában feloldódnak a gáznemű anyagok. Ezek ingerlik a szaglősejteket, amelyek az ingerületet az agy szaglőközpontjába juttatják.



Ízlelés: vegyi érzékszerv, a szájüregben lévő ízlelőbimbók segítségével érzékeljük az ízeket. A nyálban feloldott vegyi anyagokat érzékeljük. Négy alap ízt különböztetünk meg.



Tapintás: mechanikai és hőmérsékleti érzőszerv, bőrben lévő tapintósejtek segítségével érzékeljük a hideget, meleget, érdeset, simát és a fájdalmat.



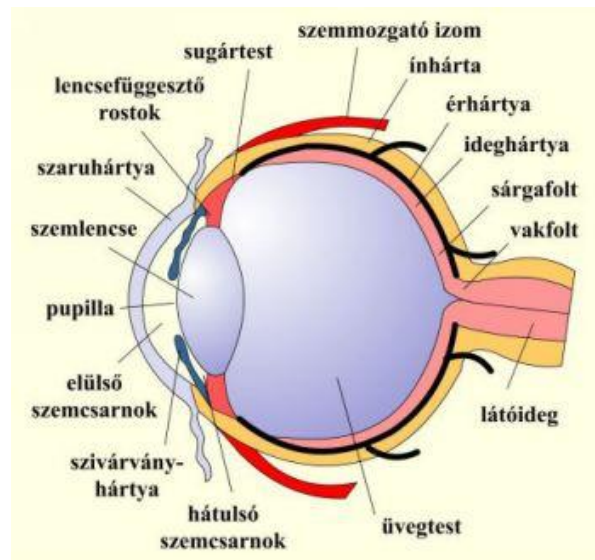
Lapozz lefele!!!



Látószerv: a látás szerve a szem, amely a szemüregben helyezkedik el.

Három rétegből áll:

1. **Ínhártya** – fehér külső kötőszöveti burok, a kidomborodó része az átlátszó **szaruhártya**.
2. **Érhártya**- táplálja a szemet. Itt található a **szivárványhártya** (színes). A szivárványhártya közepén található a **pupilla** (szembogár). Az érhártyában van még a **szemlencse**, amely lehetővé teszi a távol- és közellátást, valamint a **sugártest**, ami csarnokvizet termel.
3. **Ideghártya** – fényérzékeny sejteket tartalmaz, mint a **csapok**, amelyek a színt érzékelik és a **pálcikák**, amelyek viszont a fényt érzékelik. Itt található még a **sárgafolt**, amely az éleslátás helye, **vakfolt**, ahol nem képződik kép és az **üvegtest**.



Figyelem!!!

A füzetbe leírt anyagokat az erektől kezdve kérem szépen lefényképezni és messengeren elküldeni, hogy tudjam a füzetet ellenőrizni és benneteket értékelni.

Köszönöm.

