



Emésztőrendszer Tráviaca sústava



TK: 60.-61.



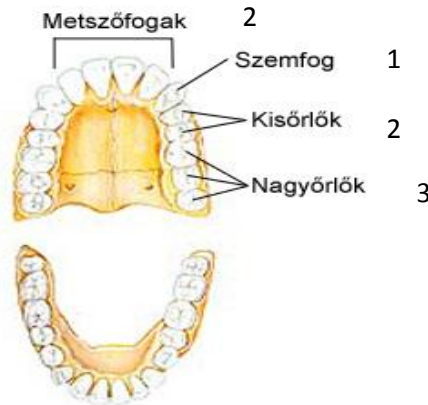
Füzetbe leírni:

- feladata: táplálék felvétele, felbontása, tápanyagok felszívódása
- **enzimek:** fehérjeszerű anyagok, amelyek lehetővé teszik a tápanyagok alkotóelemeire való bontását

Emésztőrendszer részei:

1. **Szájüreg:** itt találhatóak a nyálmirigyek (3 pár) – nyelv alatti, állkapocs alatti és a fültőmirigy, ezek a nyálat termelik, fogak és a nyelv
 - nyál **ptialin** nevű enzimet tartalmaz, ami felbontja a keményítőt (cukor)
 - fogak: a, tejfogak: 20 drb. 2 éves korig fejlődnek
b, maradandó fogak: 32 drb., 6 éves kortól fejlődnek
 - maradandó fogak fajtája:

*Beleragasztani
a füzetbe!*



2. Garat:

3. Nyelőcső: továbbítja a táplálékot a gyomorba

4. **Gyomor:** itt történik a táplálék vegyi és mechanikai feldolgozása, gyomornedvvel keveredik, a gyomornedv **pepszin** nevű enzimet tartalmaz, amely a fehérjéket bontja fel. A gyomorban található még 0,3 %-os sósav(gyomorsav)

5. **Vékonybél:** itt történik a táplálék felszívódása, kezdeti szakasza a patkósbél (nyombél, tizenkétujjnyi bél), ide kapcsolódik az epe és a hasnyálmirigy vezetéke. A vékonybél belső falán bélbolyhok találhatóak, amelyek növelik a felszívódást.

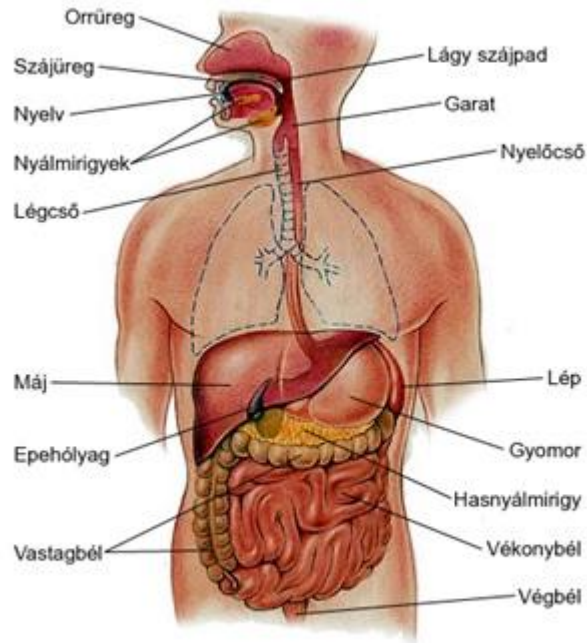
6. **Vastagbél:** megemészthetetlen táplálék ide kerül, kezdeti szakasza a vakbél, majd a tulajdonképpeni vastagbél és a végbél. A vastagbélben szívódik fel a víz.

7. **Máj:** legnagyobb mirigyünk, rekeszizom alatt a test jobb oldalán található. Feladatai: epét termel, méregtelenít, betegsége a hepatítisz, sárgaság

8. **Epe:** máj termeli, zsírok emésztésében vesz részt.

9. **Hasnyálmirigy:** **inzulin** nevű enzimet termel, amely a cukrok felbontásában vesz részt.

Beleragasztani a füzetbe!



A hétfői Zoom órán felelünk a csontokból!



Ismételjétek át az izmokat, mert jövőhéten dolgozatot írunk belőle.

A füzetbe leírt tananyagot legyetek szívesek lefényképezni és elküldeni messengeren péntek estig.

Köszönöm

