



## Növényi és állati sejt Rastlinná a živočíšna bunka



TK: 42.-43. oldal



### Füzetbe leírni

**Sejt:** élő szervezetek alapegysége

**Szövet:** azonos alakú, azonos működésű és azonos felépítésű sejtek csoportja

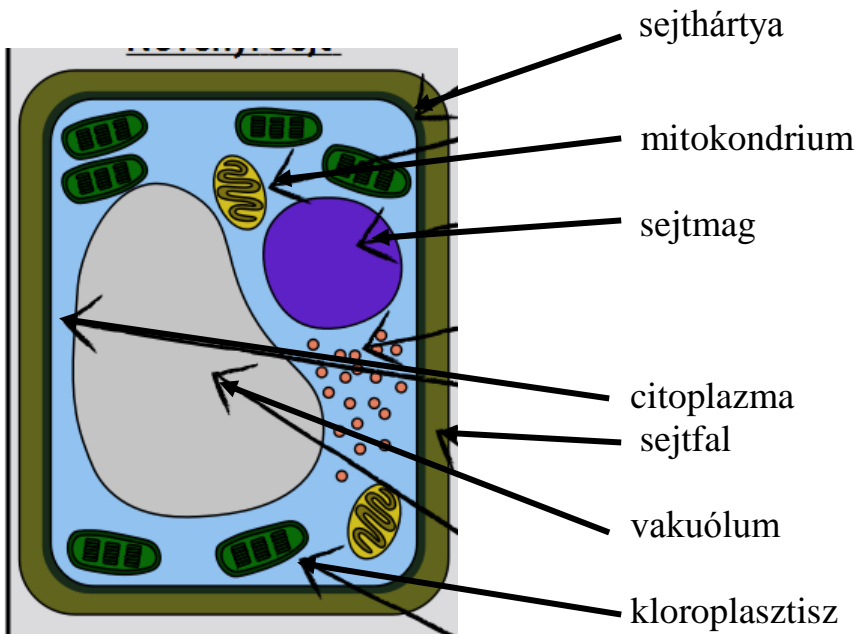
**Szerv:** többfajta szövetből áll

**Szervrendszer:** szervek alkotják

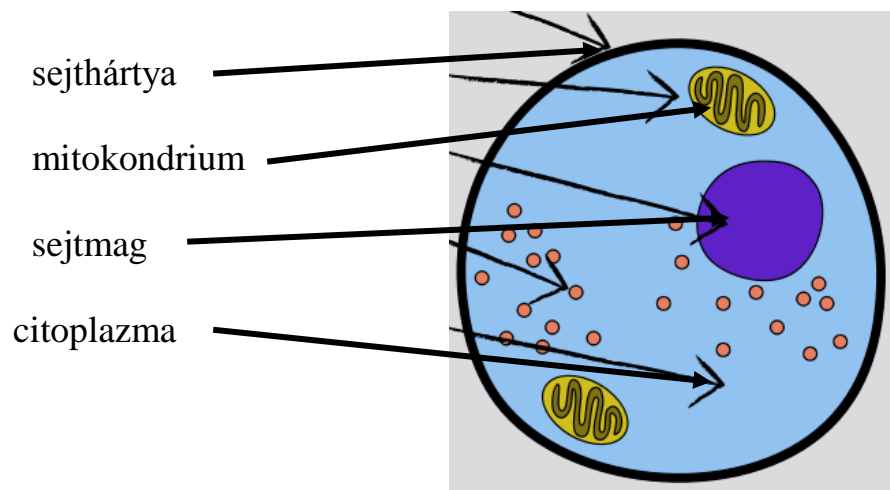
**Szervezet:** szervrendszerekből tevődik össze

Növényi sejt:

*Lerajzolni a füzetbe!*



Állati sejt:



- **Sejtfal,sejthártya:** védi a sejtet, átterszi a vizet és a tápanyagot
- **Mitokondrium:** sejtlégzést biztosít
- **Citoplazma:** kitölti a sejt belsejét, itt találhatóak a sejtszervecskék, itt megy végbe az anyagcsere
- **Sejtmag:** irányítja a sejtet
- **Vakuólum:** sejtnedv tölti ki, tartaléktápanyagot tárol
- **Kloroplasztisz:** zöld festékanyagot (klorofill) tartalmaz, itt játszódik le a fotoszintézis
- táplálkozás: növényi sejt – szerves anyaggal  
állati sejt – szerves anyaggal
- sejtek szaporodása: osztódás



*Ismételjétek át az átvett tananyagokat a mézelő méhtől, mert jövő héten tesztet írunk belőle!*

*A hétfői Zoom órán feleltetés is lesz*



*A füzetbe leírt tananyagot kérem szépen lefényképezni és elküldeni messengeren péntek estig.*

*Köszönöm*

