



## Sejt Bunka



TK: 46.-47. oldal



### Füzetbe leírni

**Sejt:** élő szervezetek alapegysége

**Szövet:** azonos alakú, azonos működésű és azonos felépítésű sejtek csoportja

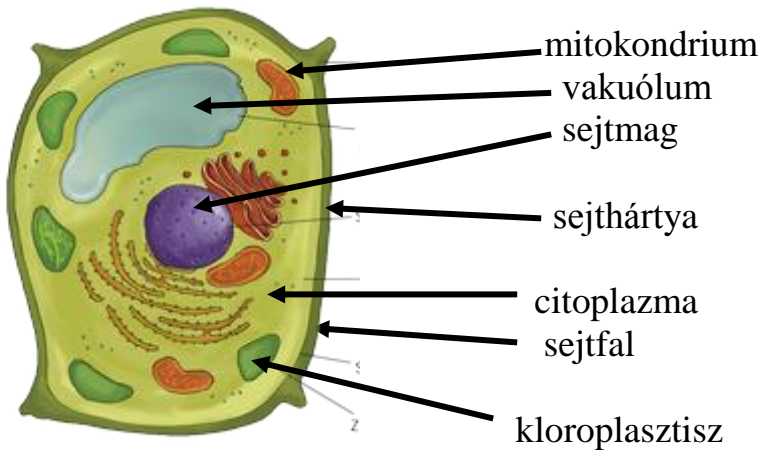
**Szerv:** többfajta szövetből áll

**Szervrendszer:** szervek alkotják

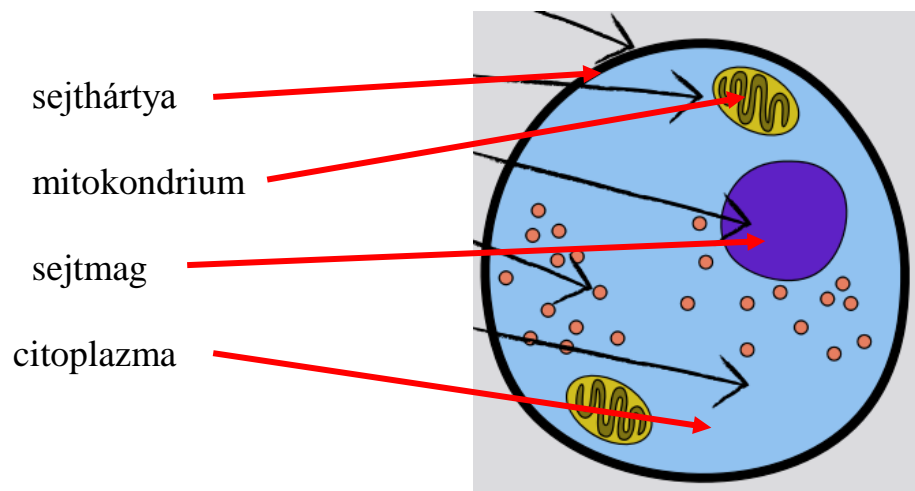
**Szervezet:** szervrendszerekből tevődik össze

Növényi sejt:

*Lerajzolni a füzetbe!*



Állati sejt:



- **Sejtfal:** növényeknek, gombáknak és baktériumoknak van, védi a sejtet, átengedi a vizet és a tápanyagot
- **Sejthártya:** állatoknak van, védi a sejtet, áttereszti a vizet és a tápanyagot
- **Mitokondrium:** sejtlégzést biztosít
- **Citoplazma:** kitölti a sejt belsejét, itt találhatóak a sejtszervecskék, itt megy végbe az anyagcsere
- **Sejtmag:** irányítja a sejtet, nukleinsavból és fehérjéből áll
- **Vakuólum:** sejtnedv tölti ki, tartaléktápanyagot tárol
- **Kloroplasztisz:** zöld festékanyagot (klorofill) tartalmaz, itt játszódik le a fotoszintézis
- táplálkozás: növényi sejt – szerves anyag - fotoszintézis  
állati sejt – szerves anyaggal



*Ismételjétek át az állatvilágot mert jövő héten tesztet írunk belőle!*

*A hétfői Zoom órán felelünk az utolsó három tananyagból*



*A füzetbe leírt tananyagot kérem szépen lefényképezni és elküldeni messengeren péntek estig.*



*Köszönöm*