

Otthontanulás

18.hét

Jó munkát kívánok a hétre!

Nyelvtan

Írd a füzetbe a tananyagot!

A magyar helyesírás alapelvei



1. Kiejtés szerinti (fonetikus) írásmód:

A szóelemek (szótövek, képzők, jelek, ragok) írásformáját köznyelvi kiejtésük szerint rögzítjük.

pl.: láz, fény, ír, véd, tíz, húsz

2. Szóelemző (etimologikus) írásmód:

A toldalékos (ragos, jeles, képzős) és az összetett szavakban többnyire feltünteti a szavak alkotóelemeit. A ragos, a jeles, a képzős szavak, az összetételek, valamint az egymást követő szavak szóelemeinek érintkező hangjai kölcsönösen hatnak egymásra, s a szavak kimondásakor a hangok sokszor megváltoznak. Helyesírásunk azonban nincs tekintettel az alkalmi hangváltozásokra, hanem a szóelemeket eredeti alakjában írja le.

pl.: ijedt, hetilapban, lökdös, vízpart, adhat, azonban, átcsap, anyja, fagyjon, állj, kardjuk, költség, sarkkör

3. Hagyományos írásmód:

Vannak esetek, amelyekben a helyesírás ragaszkodik a történetileg kialakult szokásokhoz.

– családnevek (Batthyány, Kossuth, Széchenyi, Thököly stb.)

– *ly-s* szavak

a) szó kezdetén csak a ‘lyuk’ szó és toldalékos alakjai

pl.: lyuk, lyukas, lyukat stb.

b) egy szótagú szavak végén

pl.: mély, moly, súly, gally stb.

c) két vagy több szótagú szavak végén

pl.: bagoly, csekély, kristály, akadály stb.

d) -lya, -lye végződésű szavak

pl.: ibolya, korcsolya, nyavalya

– *dz, dzs*

pl.: edz, bridzs, lándzsa, fogódkodik stb.

4. Egyszerűsítő írásmód

a) A többjegyű betűk kettőzött alakját a tőszókban és toldalékos alakokban csonkítottnan írjuk, vagyis a betűnek csak az első jegyét ismétljük meg.

pl.: loccsan, hosszú, meggy, fütty stb. illetőleg: jeggyel, mésszel, rosszal, eddzék stb.

Nem egyszerűsítjük azonban az összetett szavak tagjainak ha tárán találkozó azonos kétjegyű betűket.

pl.: kulcscsomó, jeggyűrű, nagygyűlés, fénynyaláb stb.

b) A toldalékolás következtében egymás mellé kerülő három azonos, mássalhangzót jelölő betűt kettőzöttre egyszerűsítjük.

pl.: orra (orr+ra), fedd meg (fedd+d meg), tollal (toll+lal)

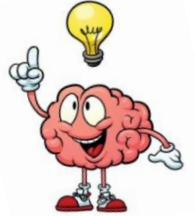
A szabály nem érvényesíthető a magyar családnevekre, az idegen tulajdonnevekre és szóösszetételekre. Ezekben a hosszú mássalhangzós betűkhöz a vele azonos újabbat kötőjellel kapcsoljuk.

pl.: Tarr-ról, Hermann-nál, Wittmann-né stb. illetve: sakk-kör, balett-táncos, hossz-számítás stb.

Irodalom

Töltsd ki az online tesztet!

Megoldási idő: 2021.március 19. 08:00 - 12:00



Link:

https://redmenta.com/?solve&ks_id=321298329&fbclid=IwAR2WWB6OXRp7w6nW1Q7XcsKb7sop_2SZ-WT98WKbTdSgCMORM595KUEFbDk

Sok sikert!

Az e heti munkádat március 19-ig várom.

