



## Szív felépítése és működése Stavba a činnost' srdca



TK: 82.-83. oldal



### Füzetbe leírni:

- a mellüregben a szívburokban helyezkedik el, izmos szerv, ököl nagyságú, 4 részből áll

- a szív felső részében a pitvarok, alsó részében a kamrák találhatók, a pitvarok és a kamrák között billentyűk vannak.

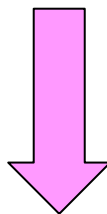
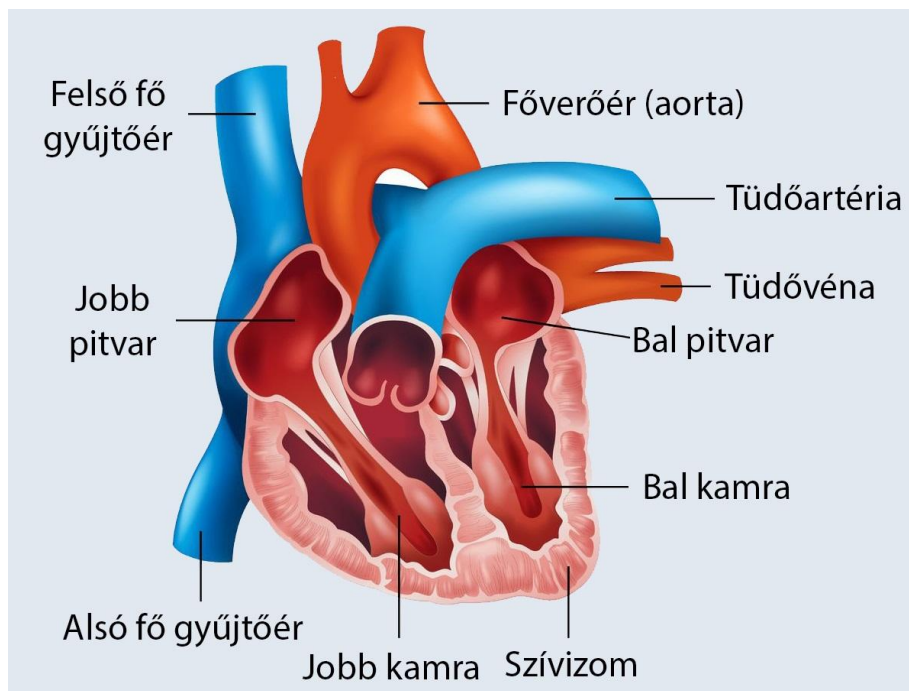
- a szív jobb oldalában oxigénben szegény, míg a bal oldalában oxigénben dús vér áramlik. A jobb és a bal felét a szívsvéény választja el.

- a szívet a koszorúerek táplálják

- részei: **aorta** – legvastagabb ér, oxigéndús vért szállít a bal kamrából az egész testbe

**tüdőartéria**- oxigénszegény vért szállít a jobb kamrából a tüdőbe

**tüdővénák**- oxigéndús vért szállítanak a tüdőből



**Kisvérkör (tüdővérkör)** – a jobb kamrából az oxigénben szegény vért a tüdőartéria szállítja a tüdőbe. A tüdőben a vér oxigén dúsul, majd visszatér a tüdővénákon keresztül a szív bal pitvarába.

**Nagyvérkör (testvérkör)** – az oxigéndús vér a bal kamrából az aortán keresztül áramlik a testbe, ahol leadja az oxigént és felveszi a szén-dioxidot és az alsó és felső üres vénán keresztül visszatér a szív jobb pitvarába.



*estig !*

*A hétfői Zoom órán felelünk !*

*A füzetbe leírt tananyagot legyetek szívesek  
lefényképezni és elküldeni messengeren péntek*



*Köszönöm*