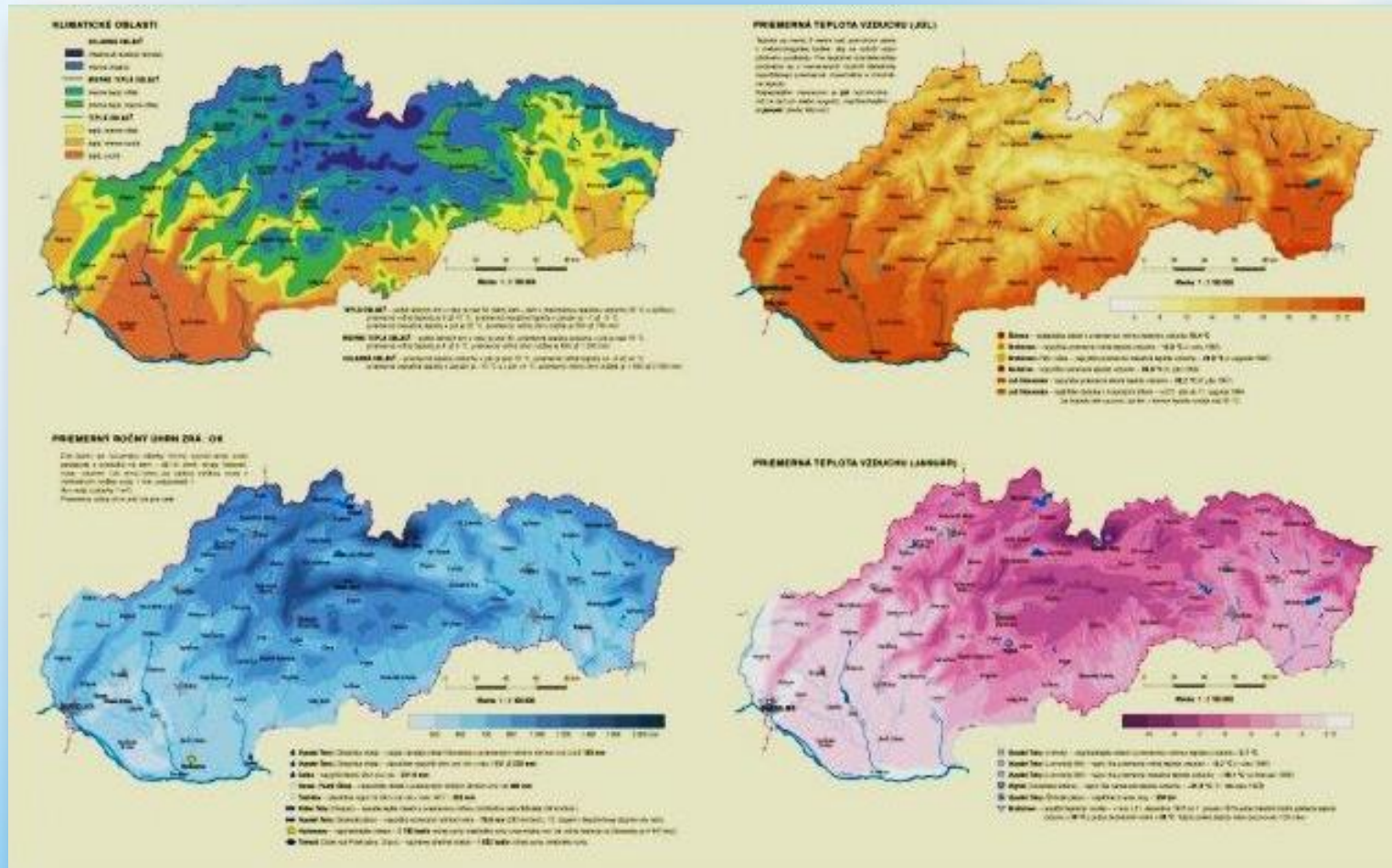




# SZLOVÁKIA ÉGHAJLATA

## PODNEBIE SLOVENSKA



## Szlovákiai éghajlatára hatással van:

- \* Szlovákia fekvése
- \* Az óceántól való távolsága
- \* A napsugárzás mennyisége
- \* Az uralkodó széljárás
- \* A tengerszint feletti magasság

\* ÉGHAJLAT

\* Az éghajlat mérsékelt, átmeneti, nyugatról az Atlanti-óceán, keletről pedig az eurázsiai kontinens által befolyásolva



\* **TÁVOLSÁG AZ  
ÓCEÁNTÓL**

# \*TÁVOLSÁG AZ ÓCEÁNTÓL



- \*Az Atlanti-óceán felől a légtömegek csapadékot hoznak
- \*Nyáron: csapadék és lehűlés
- \*Télen: csapadék (hó is), felmelegedés, olvadás



# \* TÁVOLSÁG AZ ÓCEÁNTÓL

- \* Eurázsia belseje felől áramló légtömegek szárazságot hoznak (megállapodott napos időjárás)
- \* nyáron: meleg, derült időjárás
- \* télen: fagy, napsütés

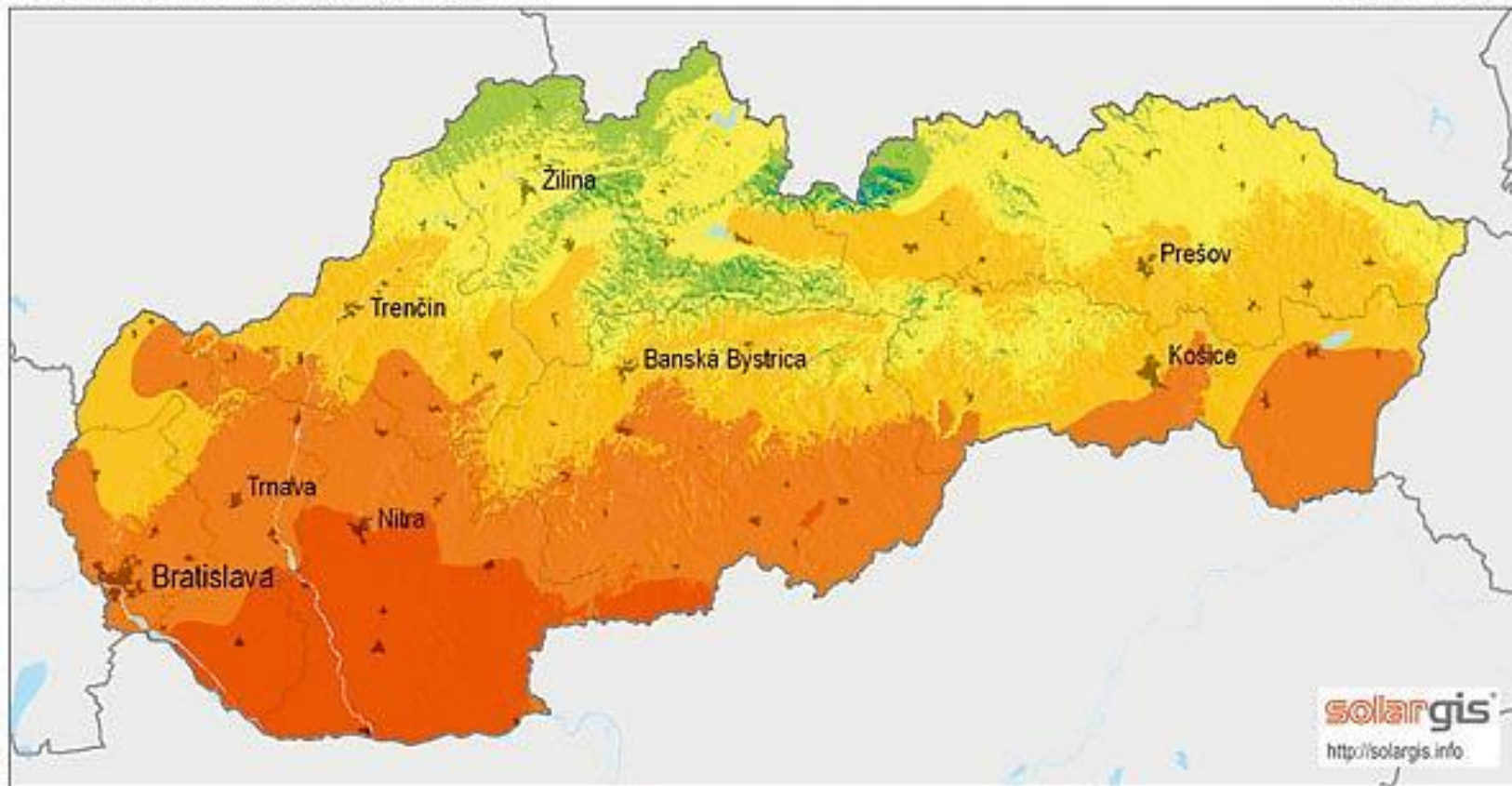


# \* A NAPSUGÁRZÁS MÉRTÉKE

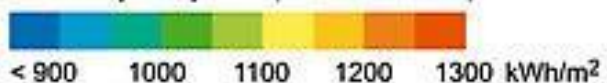


Globálne horizontálne žiarenie

Slovensko



Priemerný ročný úhrn (4/2004 - 3/2010)



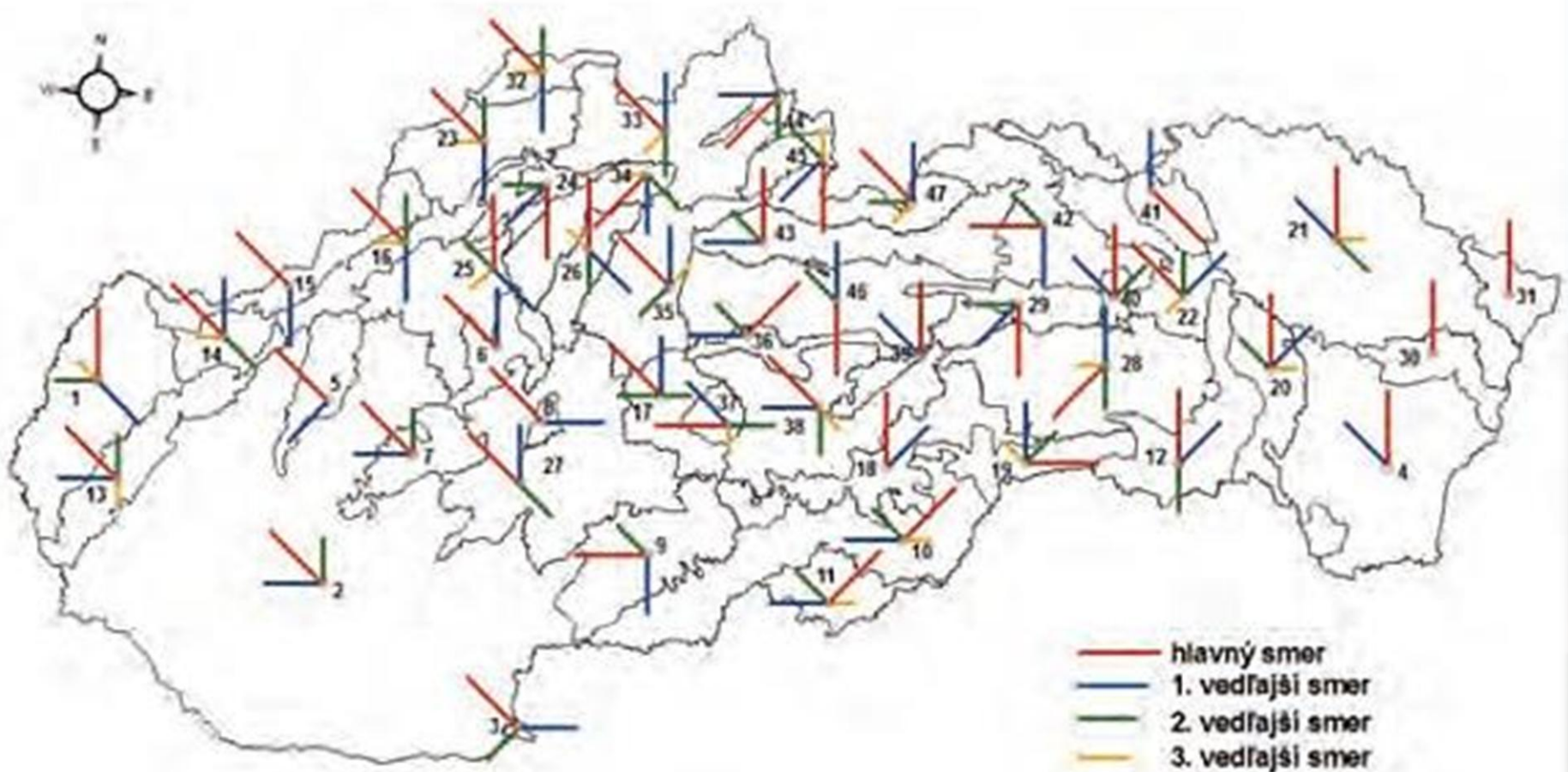
0 25 50 km

**solargis**  
<http://solargis.info>

© 2011 GeoModel Solar s.r.o.

\* Nyugati vagy északnyugati, amely az Atlanti-óceán felől

# \* AZ URALKODÓ SZÉLJÁRÁS



# \* A TENGERSZINT FELETTI MAGASSÁG

\* A növekvő tengerszint

\* Különbség keletkezik



Különleges jelenség az ún. **hőmérsékleti inverzió**, amikor a köd megreked a völgyben (a hideg levegő az alacsonyabb területekre szivárog), a napos lejtők felmelegszenek (a meleg levegő felemelkedik).

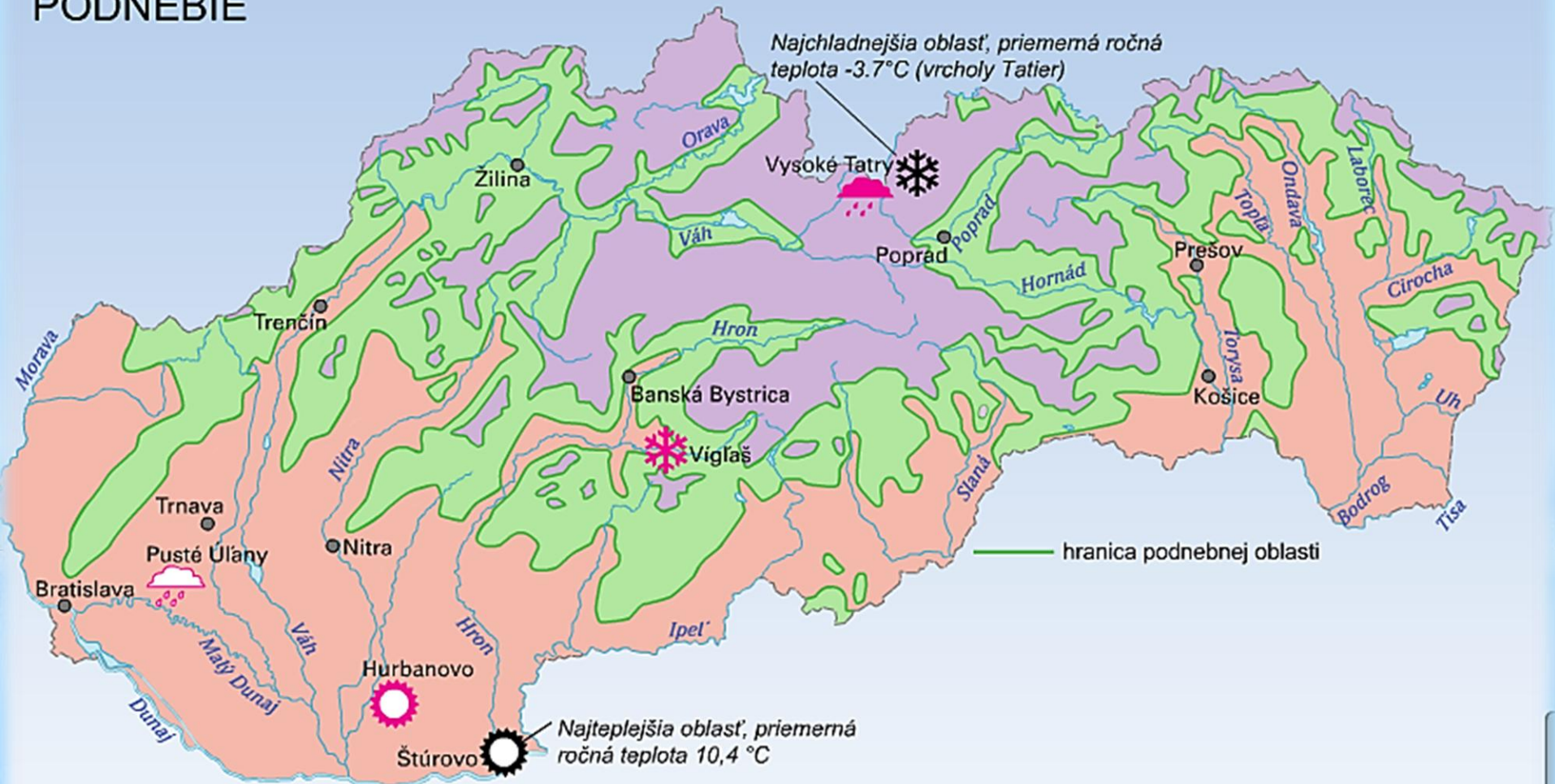




# \* KLIMATIKUS TÉRSÉGEK

Három éghajlati típus: **meleg**, **mérsékeltlen meleg**, **hűvös**.

## PODNEBIE



# \* MELEG ÉGHAJLATÚ TERÜLET

- \* Évi átlaghőmérséklet: 8 - 10 °C
- \* Éves csapadékmennyiség: 550 - 750 mm
- \* Szlovákia legtermékenyebb területe: gabonafélék, cukorrépa, kukorica, gyümölcs és zöldség



# \* MÉRSÉKELTEN MELEG TERÜLET

- \* Évi átlaghőmérséklet: 4 - 8°C
- \* Éves csapadék: 800 - 1200 mm
- \* Burgonya, rozs, zab, árpa



# \* HŰVÖS ÉGHAJLATÚ TERÜLET

- \* Évi átlaghőmérséklet:  $-3^{\circ}\text{C}$  -tól  $+4^{\circ}\text{C}$  -ig
- \* Éves csapadék: 1200 - 2000 mm
- \* Rétek és legelők



Meleg éghajlatú  
területek < 400 m  
alföldek,  
alacsonyan fekvő  
völgykatlanok

Mérsékelt meleg  
területek < 800 m  
magasabban fekvő  
völgykatlanok,  
medencék,  
előhegységek

Hűvös éghajlatú  
területek > 800 m  
magashegységek

# \* KLIMATIKUS TÉRSGÉGEK

PODNEBIE

