

Opis prostredia

1. Opíšte prírodu a počasie v čase okolo Vianoc:
 - a) v krajine Santa Clausa,
 - b) vo vašom okolí.

Pri opise prostredia môžeme použiť tieto postupy:

- a) stojíme na jednom mieste (napr. na kopci za domom) a zaradom opisujeme všetko, čo okolo seba vidíme,
- b) prechádzame sa po určitom mieste a opisujeme všetko, čo vidíme cestou (napr. po lesnej ceste).

2. Ako by ste chceli vyzdobiť na Vianoce váš byt?

3. Nájdite si farebný obrázok zimnej krajiny a opíšte ju tak, ako keby ste:

- a) tam bývali, b) tam boli na výlete, c) tú krajinu chceli navštíviť.

9 Rozprávame sa o Betleheme

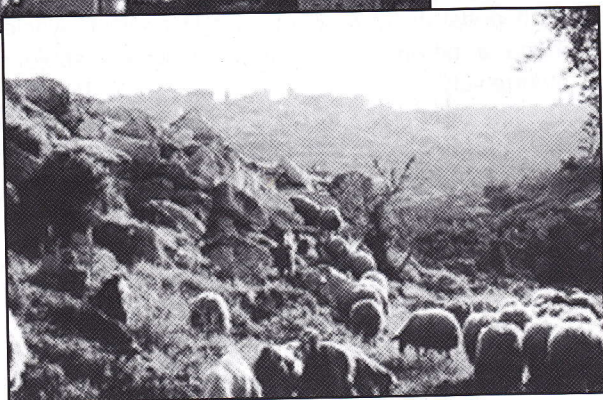
– Vianoce sú sviatkom kresťanov a znamenajú oslavu narodenia Ježiša v meste Betlehem.

Mestečko Betlehem sa nachádza v štáte Izrael, v hornatej časti, kde žijú prevažne arabskí obyvatelia. Na mieste, kde sa narodil Ježiš, postavili Chrám narodenia Pána. V ňom je jaskyňa narodenia, nie



jasličky. Miesto, kde sa Ježiš narodil, označuje zlatá hviezda na mramorovej doske.

– Ale Ježiško sa narodil v jasličkách.



– Áno, scénke s jasličkami sa hovorí aj betlehem. Pred Vianocami môžeš vidieť krásne betlehemy



v kostoloch. Tvorí ich maštal s jasličkami a Ježiškom, pri ňom stojí jeho matka

Mária, traja kráľi, ktorí sa mu prišli pokloniť, a tiež pastieri a zvieratá.

– Ja som videla aj živý betlehem s ozajstným bábätkom, dospelými ľuďmi a živými ovečkami.

– A vieš, že taký betlehem vznikol skôr? Prvý betlehem postavil svätý František z Assisi v roku 1223 ako súčasť polnočnej svätej omše. Svätú rodinu stvárnňovali miestni obyvatelia, ktorí so sebou priviedli aj živé zvieratá. Neskôr sa betlehemy začali zhotovovať z rôznych materiálov.

– My máme teraz v škole výstavu betlehemov, ktoré sme si požičali od rodičov žiakov, aj od známych. Ale sú tam aj štyri najkrajšie betlehemy, ktoré sme sami vytvorili. Prídete sa pozrieť?

– Áno, veľmi rád.

Výstava betlehemov sa nachádza v školskej klubovni. Naokolo sú rozostavané stoly a na každom z nich je jeden betlehem. Uprostred miestnosti je aj pekne vyzdobený vianočný stromček a z reproduktora stále znejú vianočné koledy. Návštevníkov výstavy vítajú dve žiačky a ponúkajú im aj medovníky

– Tento betlehem „upiekol“ ujo Kocka, známy medovníkár. Celý je vyhotovený z medového cesta a ozdobený je farebnou cukrovou polevou.

– A tento betlehem sme urobili my, teda všetci, ktorí navštevujeme keramický krúžok.

– Betlehem zo slamy a šúpolia so zaujímavými figúrkami nám darovala teta Bartková, stará mama našej spolužiačky.

Žiačky takto poukazujú a priblížia aj ostatné betlehemy na výstave. Je ich tu veľa, jeden krajší ako druhý. Sú z papiera, textilu, cesta, moduritu, alebo zhotovené z viacerých materiálov naraz. Jeden z návštevníkov spomenul, že kedysi jeho starý otec vyrezával betlehem z dreva.

– Bude asi niekde na povale. Ak ho nájdem, určite ho sem prinesiem, nech sa z neho potešia aj iní, – sľúbil nám.